

体力測定会を行います

体力測定会を実施いたします。ご希望の貸室団体はお申込みください。(先着順)

貸室団体向け

10月29日(火) 10:30~12:00

申込み 10月1日~先着30名

自主事業参加者向け

11月18日(月) 10:30~12:00

申込み 11月1日~先着30名

問合せ 623-0971 包括 前橋



ままちゃん日記②

作:ばあこ



<ままちゃん家族の一言>

思い出せないと言うより記憶にない...最初はそんな感じでした。まだ「認知症」と言う認識は私と妹にはありませんでした。最初に様子がおかしい事に気づいたのは母の妹(叔母)でした。叔母から何度も病院に連れて行くように説得され、嫌がる母をかりつけの病院へ連れて行きました。

フレイル予防セミナー

日ごろの活動に“ちょい足し” 介護予防しませんか?

日時: 10月14日(月) 14:00~15:00

歯科衛生士によるオーラルフレイル予防講座

問合せ 623-0971 包括 前橋



認知症サロン グリーンリーフ

毎日の介護は、理屈では済まないことが多いと思います。同じような状況で頑張っている皆さんと一緒に話しませんか?

日時 毎月第2金曜日 13:00~15:00

定員 10名

対象 地域にお住いの認知症の方とご家族

※参加費は無料です

問合せ 623-0971 包括 山口・前橋

中区6ヶアプラザ・高齢障害・区社協共催

「元気なうちから備えましょうネ」終活連続講座

「任意後見について」

日時 11月20日(水) 13:00~15:30

会場 箕沢地域ケアプラザ

配信 中区社協(なかふく)

問合せ 623-0971 包括 山口

見守りキーホルダー登録された方で
12月・1月生まれの方 情報更新のため
窓口にお越しください



第112号
令和6年10月1日
発行責任者
所長 品川エミリー



社会福祉法人 横浜市福祉サービス協会 横浜市本牧原地域ケアプラザ〒231-0821 横浜市中区本牧原 6-1
TEL 623-0971 FAX 623-0977 https://www.hama-wel.or.jp/branch/honmokuhara/

11/24(日)

今年もやります!!

10:30~14:30



縁日 射的 ガチャガチャ 千本くじ わなげ

スウィングー や ピエロと遊ぼ

移動野菜販売



内容は都合により変更になる場合がございます ご了承ください

模擬店

フランクフルト フルーツポンチ 駄菓子など



本牧原地域ケアプラザ

体験コーナー

フェイスペイント アロマジェルポット 消防署・警察署フース なりきり消防士! 電動車いす・ベジチェック

みんなで遊びにきてね!



はらっぱ作品展

11/17(日)~11/24(日)

折紙教室・書道クラブ・絵手紙・パソコクラブ デイサービスのお客様・保育園の作品を展示

あ！地震！その時どうしますか？

まずは慌てず落ち着いて・・・



頭を保護し丈夫な机の下など安全なところに避難



ブロック塀や自動販売機から離れる



OFF
停電した後ブレーカーをオフにして避難する



ビルの壁や看板、割れたガラスの落下に注意！



山や斜面では落石やがけ崩れが！できるだけその場から離れる

いざという時に備えましょう



- 最新のハザードマップで危険地域と避難場所・避難経路を確認
- 離れて暮らす家族とも連携しておく



- 備蓄に加えて、持出し用荷物も準備する
- 玄関などすぐに持って出られる所に常置しておく



- 普段よりローリinstockにて備蓄しておく



- 寝る時はスリッパなどを近くに置いておく

ケアプラザは福祉避難所です

発災直後に必ず開設されるものではなく、中区が開設を決定。「福祉避難所」は、地域防災拠点での避難生活が難しいと区が判断した対象者を受け入れる二次的な避難所となります。対象と判断されなければ避難することはできません。また、地域防災拠点からは本人や家族による移動が原則です。

入浴介助スタッフ募集

- 勤務地：本牧原地域ケアプラザ ●勤務内容：デイサービスにおける入浴介助業務
- 資格要件：資格のない方はお問合せください ●時給：1,250円～(処遇改善手当含む)
- 勤務時間：9:30～12:30 曜日は応相談 問い合わせ先：品川



行ってみよう！ケアプラザ



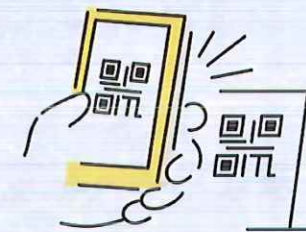
★ケアプラザ主催の全事業が掲載されているカレンダーは窓口にご用意しています
お問い合わせ 045(623)0971

知っておきたい

QRコードとアプリのダウンロード

スマートフォンでアプリのダウンロードや、2次元(QR)コードを読み込んでみましょう。スマートフォンの基本的な使い方を学びます。

日時：10月16日(水) 10時～12時
場所：本牧原地域ケアプラザ 費用：無料
申込：10月11日(金) 10時～ 先着10人



主催：問い合わせ：なか区民活動センター ☎224-8138 fax 224-8343
(詳しくは広報横浜なか区版をご覧ください)

報告

本牧ライトアッププロジェクト2024



ペットボトルライトは、デイサービスのお客様、錦保育園、ほんもくはら保育園、アミー保育園の園児さんが作製。ボランティアの方々の協力により今年もたくさんのペットボトルライトがケアプラザの周りを照らしました。



8月23日(金)チルカフェに夏休み中の子どもたちにも参加していただきたいと、縁日を同時開催しました。当日のボランティアさんを募ったところ23人もの方が協力していただき大感謝(∞∞)∪∪∪。大人や子どもたち合わせて参加者46人、かき氷やコーヒーを飲みながら、おしゃべりを楽しみ、射的、スーパーボールすくいをして、賑やかに過ごしました。