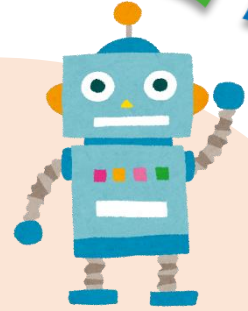
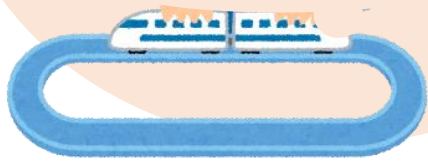


オレンジリボン運動啓発 たすきリレー応援イベント



着せ替え フラレール &

あなたが描いた電車が走る！



おもちゃ病院が 来るよ（実費）

事前申込が必要です。
お問い合わせください。

参加費無料

日時：**10月23日(日)** 13:00～
14:30

場所：港南中央地域ケアプラザ 2階ホール

リリアンを使った フォトフロッパス

魔法の
スティックを作ろう



オレンジリボン
たすきリレーを
応援しよう

ケアプラザ前に
14時25分頃に到着
します。一緒に応援
しよう！！



お問い合わせ先：港南中央地域ケアプラザ 845-4100(荒谷)